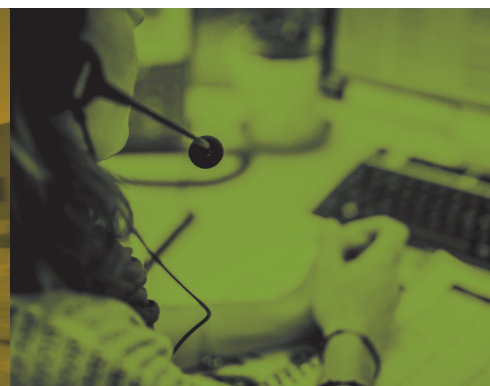


Report di Sostenibilità 2019



Servizi ecologici integrati Toscana

ABSTRACT

Report di Sostenibilità

Il Report di Sostenibilità rappresenta un importante strumento di rendicontazione degli obiettivi e delle performance in campo ambientale, sociale ed economico finalizzato a promuovere il dialogo con gli stakeholder, sia interni che esterni.

Per Sei Toscana che ha nel suo core business la tutela dell'ambiente e la salvaguardia dei territori rappresenta un passaggio imprescindibile!

Azioni di comunicazione

Ore di formazione dei dipendenti

Consumi Acqua, Gas, Energia elettrica, Gasolio

Infortuni e malattie

Soddisfazione degli utenti

Valore aggiunto distribuito

I mezzi

I fornitori

Attenzione verso il territorio

Agenda ONU 2030 per lo Sviluppo Sostenibile e il ruolo delle imprese

Nel 1987 nasce il concetto di sostenibilità, intesa come capacità di “soddisfare i bisogni della generazione presente senza compromettere quelli delle generazioni future”.

Nel 2015 l'ONU lancia una sfida a istituzioni, imprese e cittadini definendo i 17 Obiettivi per lo Sviluppo Sostenibile (in inglese Sustainable Development Goals – SDGs) ai quali impegnarsi a contribuire entro il 2030

Sono passati quasi quattro anni e risulta evidente che le imprese e le istituzioni siano ancora poco sostenibili e che gli obiettivi economico-finanziari predominino sulle ricadute e sugli impatti sociali ed ambientali. Ecco perché, oggi più che mai, risulta fondamentale che ogni cittadino, impresa e istituzione si impegni nel fare propria questa sfida globale, agendo concretamente nel quotidiano. Sei Toscana si impegna a dare il proprio contributo e con questo Report vuole veicolare questo messaggio anche ai propri stakeholder.

SUSTAINABLE DEVELOPMENT GOALS



Chi siamo

898.715

Abitanti
serviti

104

Comuni

529.000

Utenti serviti

Oltre metà del territorio
della Toscana **12.063 km²**



24
Bandiere
arancioni

26
Bandiere
blu

50
Riserve
naturali

6
Aree
protette

1
Parco
regionale

2
Parchi
nazionali

4
Siti
UNESCO



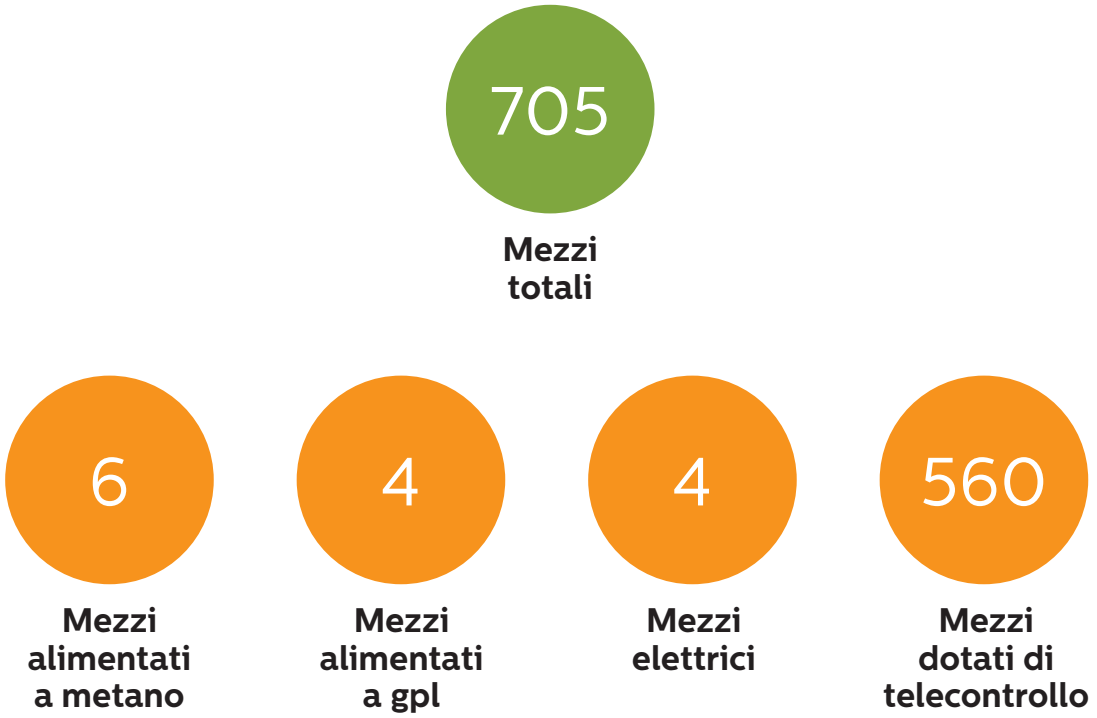
Il nostro lavoro



Rifiuti raccolti

Il volume totale di rifiuti urbani (RU) raccolti dall'Azienda nei 104 Comuni serviti è stato pari, nel 2018, a 528.973 tonnellate. Di questi, 321.662 sono raccolti in modo indifferenziato (RUind), mentre 205.625 tonnellate sono raccolte in modo differenziato (RD) – metodo calcolo ARRR.

Parco mezzi

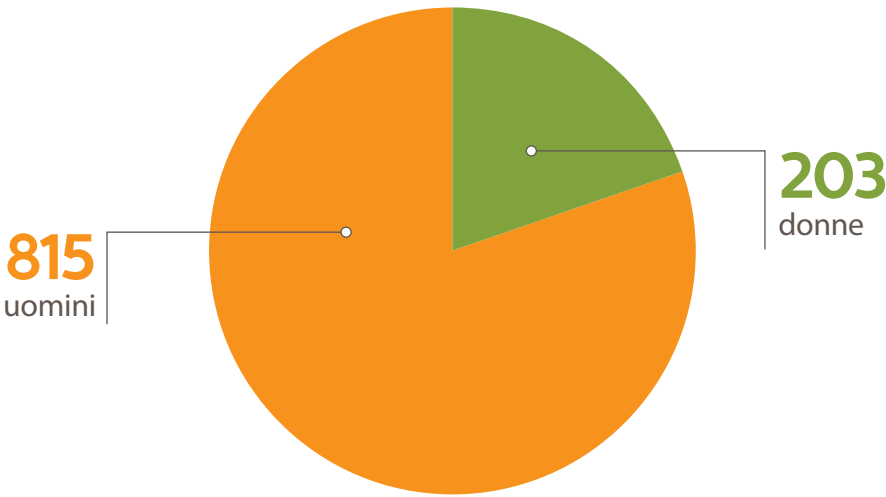


Le nostre persone

Qui di seguito i dipendenti divisi per fascia di età:

Dipendenti	Numero	% Azienda	Uomini	Donne
Totale	1018		815	203
< 30 anni	13	1,3%	8	5
31 - 50 anni	472	46,4%	376	96
> 50 anni	533	52,3%	431	102

I dipendenti complessivi dell'Azienda si suddividono in 203 donne e 815 uomini, con una percentuale di presenza femminile pari al 19,94 %.



Per le assunzioni le candidature vengono raccolte attraverso la sezione dedicata del portale aziendale collegata al gestionale aziendale e consultate secondo le esigenze. Per stage e tirocini si attinge dal Centro per l'impiego e dal Placement Office dell'Università di Siena; per sostituzioni ed esigenze di servizio si attinge anche da società interinali.

Nel 2018 sono state attivate 4 posizioni da stagisti.

Nel 2019 Sei Toscana porterà a termine la costruzione di un programma di welfare aziendale dedicato a tutti i dipendenti da inserire nell'accordo contrattuale di secondo livello, a seguito delle attività di studi preliminari realizzate nel 2018.

I dirigenti sono 4: 2 tecnici, 1 amministrativo e 1 gestionale. Inoltre nella struttura è presente la figura del direttore generale.

Formazione

Ai lavoratori sono state dedicate nel 2018 complessivamente 9.296 ore di formazione professionale, di cui 7.900 sulle tematiche inerenti la sicurezza sul lavoro, 150 sull'anticorruzione e 1.246 su altri argomenti quali aggiornamenti normativi e per l'uso di programmi informatici.

Il totale dei corsi avviati è 159, di cui 122 interni e 37 esterni.

Qui di seguito le ore di formazioni suddivise per qualifica:

Qualifica	Ore
Dirigenti	93
Quadri	351
Impiegati	4.948
Operai	3.904

I cittadini

 Contatti telefonici totali 147.722	 Ritiro ingombranti 87.414	 Tempo medio attesa ritiro 11,2 giorni	 Richieste di informazioni 20.402
 contatti allo sportello TARI 14.956	 Segnalazioni 10.591	 Reclami gestiti 1.403	 Tempo medio di risposta ai reclami 1 settimana

le scuole

